
ACOUSTIC SOLUTIONS

BY SILENT OFFICE WALL



BASS XTRACTOR

DESIGN OBJECTS



silent.office.wall

A BRAND OF RECYTEX

BASS XTRACTOR

D A T E N B L A T T / D A T A S H E E T

ALLGEMEINE PRODUKTINFORMATIONEN / GENERAL PRODUCT INFORMATION

Der BASS XTRACTOR von silent.office.wall ist ein hochwirksames akustisches Design Objekt, welches insbesondere sehr gut tiefe Töne absorbiert. Dabei ist der BASS XTRACTOR modular konzipiert, so dass die einzelnen XTRACTOR Elemente nicht nur in der XTRACTOR Säule zum Einsatz kommen, sondern auch als Wand-, Decken- und Eckenelement eingesetzt werden können. So lässt sich - basierend auf nur einem Grundelement - ein harmonisch wirkendes, stimmiges Gesamtkonzept für Ihre Räume gestalten. Als Absorbervlies kommt im XTRACTOR unser LITE FLEECE zum Einsatz, welches durch seine zwölf Farben weitere interessante Gestaltungsmöglichkeiten eröffnet.

The BASS XTRACTOR from silent.office.wall is a highly effective acoustic design object that is particularly good at absorbing low tones. The BASS XTRACTOR has a modular design so that the individual XTRACTOR elements are not only used in the XTRACTOR tower, but can also be used as wall, ceiling and corner elements. In this way - based on just one basic element - a harmonious, coherent overall concept can be created for your rooms. Our LITE FLEECE is used as an absorber fleece in the XTRACTOR, which opens up further interesting design possibilities with its twelve colors.



A B R A N D O F R E C Y T E X

BASS XTRACTOR

TECHNISCHE DATEN / TECHNICAL DATA

ABMESSUNGEN:

BASS XTRACTOR SÄULE:

- Breiten 42cm
- Höhe: 200cm

XTRACTOR-ELEMENT für Wand/Decke und Ecke:

- Breite: 20cm
- Höhe: 200cm

ABSORBER:

- Aufbaustärke: 9mm
- 1-schichtiger Aufbau
- 100% PES-Fasern, bis zu 60% Recyclatfasern
- OEKO-TEX Standard 100 (Produktklasse 1)
- schwer entflammbar DIN EN 13501-1

OBERFLÄCHEN:

- LITE FLEECE

MONTAGE:

- Sockel
- Kreuzverbindungselement

DIMENSIONS:

BASS XTRACTOR TOWER:

- Widths 42cm
- Height: 200cm

XTRACTOR ELEMENT for wall/ceiling and corner:

- Width: 20cm
- Height: 200cm

ABSORBER:

- Construction thickness: 9mm
- 1-layer structure
- 100% PES fibres, up to 60% recycled fibres
- OEKO-TEX Standard 100 (product class 1)
- Flame retardant to DIN EN 13501-1

SURFACES:

- LITE FLEECE

ASSEMBLY:

- Base
- Cross-connection element



A BRAND OF RECYTEX

BASS XTRACTOR

ANLAGEN / ATTACHMENTS

- LITE FLEECE Datenblatt / Data sheet



A BRAND OF RECYTEX

L I T E F L E E C E

D A T E N B L A T T / D A T A S H E E T

ALLGEMEINE PRODUKTINFORMATIONEN / GENERAL PRODUCT INFORMATION

Bei dem LITE FLEECE Produkt von Recytex handelt es sich um ein hochwertiges, durchgefärbtes Akustikvlies, das in zwölf attraktiven Farben verfügbar ist und sich für eine Vielzahl von Anwendungen eignet. So kann es als Einsatz in Akustikbildern und Deckensegeln der PRO wie auch im Raumtrennsystem SILENT LINE XPLUS verwendet werden. Auch unser BASS XTRACTOR Design Objekt ist aus diesem Material hergestellt. Besonders gut eignet sich das LITE FLEECE für großflächige Wandverkleidungen wie z.B. unsere SILENT WALL DESIGN. Natürlich kann es auch als Plattenmaterial von uns bezogen werden. Unser LITE FLEECE besteht zu 100% aus PES-Fasern, wobei es sehr nachhaltig ist, da es einen Recyclinganteil bis zu 60% enthält. Neben seinen guten akustischen Eigenschaften ist es zudem frei von Schadstoffen, REACH-konform, geruchsneutral und schwer entflammbar.

The LITE FLEECE product from Recytex is a dyed-through acoustic fleece that is available in twelve attractive colors and is suitable for a wide range of applications. For example, it can be used as an insert in our PRO acoustic wall panels and ceiling islands, as well as in the SILENT LINE XPLUS room divider system. Our BASS XTRACTOR design object is also made of this material. LITE FLEECE is particularly suitable for large-area wall coverings such as our SILENT WALL DESIGN. Our LITE FLEECE is made of 100% PES fibers, and it is very sustainable because it contains a recycled content up to 60%. In addition to its good acoustic properties, it is also free of harmful substances, REACH compliant, odorless and flame retardant.



A B R A N D O F R E C Y T E X

L I T E F L E E C E

T E C H N I S C H E D A T E N / T E C H N I C A L D A T A

- 100% PES Fasern
 - bis zu 60% Recyclatfasern
 - OEKO-TEX 100 zertifiziert
 - REACH-konform
 - Frei von Schadstoffen
 - Geruchsneutral
 - Schwer entflammbar (DIN EN ISO 13501)
 - Dicke: 9 mm
 - Abmessung: 120cm x 240cm
 - Grammatur: 2.000 g/m²
- 100% PES fibers
 - up to 60% recyclat fibers
 - OEKO-TEX 100 certified
 - REACH compliant
 - Free of harmful substances
 - Odorless
 - Flame retardant (DIN EN ISO 13501)
 - Thickness: 9 mm
 - Dimensions: 120cm x 240cm
 - Grammage: 2.000 g/m²



A B R A N D O F R E C Y T E X

LITE FLEECE

FARBEN / COLORS



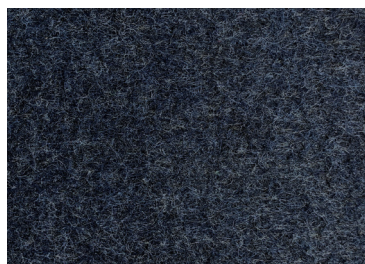
Camel



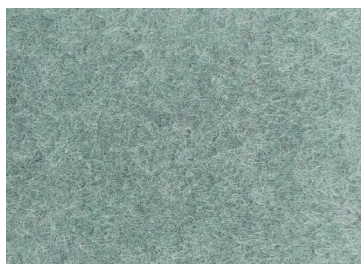
Sand



Light blue



Denim



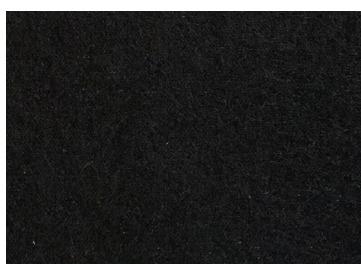
Eucalyptus



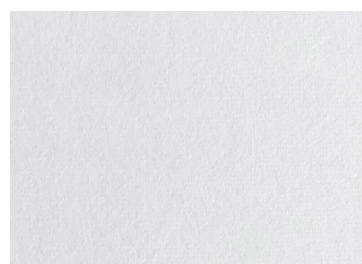
Green



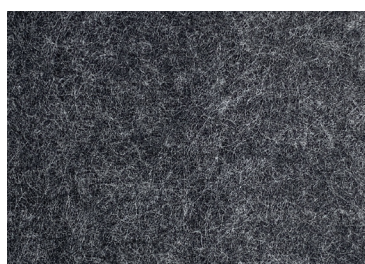
Coral red



Black



White



Anthracite



Light grey



Grey

 **silent.office.wall**

A BRAND OF RECYTEX



RECYTEX

GMBH & CO. KG

Heiligenstr. 75, 41751 Viersen
Fon: +49 (0) 2162-9583-30 • Fax: +49 (0) 2162-9583-48
info@silentofficewall.de • www.silentofficewall.de

 silent.office.wall

A BRAND OF RECYTEX
