
ACOUSTIC SOLUTIONS

BY SILENT OFFICE WALL



SILENT DIVIDER PURE & COVER

SPACE

 silent.office.wall

A BRAND OF RECYTEX

SILENT DIVIDER PURE & COVER

D A T E N B L A T T / D A T A S H E E T

ALLGEMEINE PRODUKTINFORMATIONEN / GENERAL PRODUCT INFORMATION

Die SILENT DIVIDER PURE & COVER Produkte von silent.office.wall sind von der Decke abgehängte, rahmenlose Absorber , mit denen in großen Räumen sehr gut Zonierungen oder Abtrennungen gestaltet werden können. In der PURE Variante bestehen die SILENT DIVIDER aus unserem PURE FLEECE , das in fünf verschiedenen Farben verfügbar ist und mit vier verschiedenen CUTOUTS gestaltet werden kann. Bei der COVER Variante ist ein Akustikvlies mit den Stoffbezügen BLAZER LITE oder LUCIA CS bezogen.

The SILENT DIVIDER PURE & COVER products from silent.office.wall are frameless absorbers suspended from the ceiling. They are ideal to create zoning or partitions in larger rooms. In the PURE version, the SILENT DIVIDERs consist of our PURE FLEECE which is offered in five different colors and can be designed with four different CUTOUTS. In the COVER version, the acoustic fleece is covered with BLAZER LITE or LUCIA CS.



A B R A N D O F R E C Y T E X

SILENT DIVIDER PURE & COVER

TECHNISCHE DATEN / TECHNICAL DATA

RAHMENLOS

ABMESSUNGEN:

- Breiten 100/150cm
- Höhen: 20/50cm

ABSORBER:

- Aufbaustärke: 25mm
- 1- oder 2-schichtiger Aufbau
- 100% PET-Fasern, bis zu 30% Recyclatfasern
- OEKO-TEX Standard 100 (Produktklasse 1)
- schwer entflammbar gemäß DIN EN 13501-1; B-S2, d0

OBERFLÄCHEN:

- PURE FLEECE
- BLAZER LITE
- LUCIA CS

BEFESTIGUNG:

- Dübel
- Stockschrauben
- Deckenbefestiger
- Schraubkappe
- Drahtseil
- Drahtseilhalter

FRAMELESS

DIMENSIONS:

- Widths 100/150cm
- Heights: 20/50cm

ABSORBER:

- Thickness: 25mm
- 1 or 2-layer structure
- 100% PET fibers, up to 30% recyclet fibers
- OEKO-TEX Standard 100 (Product Class 1)
- flame retardant according to DIN EN 13501-1; B-S2, d0

SURFACES:

- PURE FLEECE
- BLAZER LITE
- LUCIA CS

MOUNTING:

- Dowels
- Hanger bolts
- Ceiling fastener
- Screw cap
- Wire rope
- Wire rope holder



A BRAND OF RECYTEX

SILENT DIVIDER PURE & COVER

ANLAGEN / ATTACHMENTS

- **PURE FLEECE Datenblatt / Data sheet**
- **CUTOUTS**
- **BLAZER LITE Datenblatt / Data sheet**
- **LUCIA CS Datenblatt / Data sheet**
- **AKUSTIK WERTE / Acoustic data**
 - **SILENT DIVIDER PURE**
 - **SILENT DIVIDER COVER**



A B R A N D O F R E C Y T E X

PURE FLEECE

D A T E N B L A T T / D A T A S H E E T

ALLGEMEINE PRODUKTINFORMATIONEN / GENERAL PRODUCT INFORMATION

Bei dem PURE FLEECE Produkt von Recytex handelt es sich um hochwertiges, meliertes Akustikvlies, das in fünf Farben verfügbar ist und sich für eine Vielzahl von Anwendungen eignet. Das PURE FLEECE überzeugt insbesondere durch seine hohe Formstabilität und akustischen Werte. Einsatz findet es z.B. als WALL PANEL und CEILING ISLAND sowie in den Produkten SILENT LINE oder SILENT DIVIDER. Natürlich kann das PURE FLEECE auch als Plattenmaterial von uns bezogen werden. Unser PURE FLEECE besteht zu 100% aus PET-Fasern, wobei es sehr nachhaltig ist, da es einen Recyclinganteil von bis zu 30% enthält. Neben seinen guten akustischen Eigenschaften ist es zudem emissionsarm, feuchtebeständig, recycelbar, geruchsneutral und schwer entflammbar.

The PURE FLEECE product from Recytex is a high-quality, mottled acoustic fleece that is available in five colors and is suitable for a wide range of applications. PURE FLEECE is particularly convincing due to its high rigidity and acoustic values. It is used, for example, as WALL PANEL and CEILING ISLAND as well as in the SILENT LINE or SILENT DIVIDER products. Of course, PURE FLEECE can also be obtained from us as sheet material. Our PURE FLEECE is made of 100% PET fibres and is very sustainable as it contains a recycled content of up to 30%. In addition to its good acoustic properties, it is also low-emission, moisture-resistant, recyclable, odourless and flame-retardant.



A B R A N D O F R E C Y T E X

PURE FLEECE

TECHNISCHE DATEN / TECHNICAL DATA

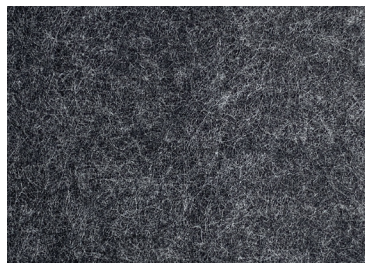
- 100% PET Fasern
 - bis zu 30% Recyclatfasern
 - Frei von Schadstoffen
 - feuchtebeständig
 - geruchsneutral
 - emissionsarm
 - Brennrate (DIN EN ISO 13501): B-s2, d0
 - Dicke: 25 mm
 - Abmessung: max. 150cm x 200cm
 - Grammatur: 4.000 g/m²
- 100% PET -fiber
 - up to 30% recycelat fibers
 - Free of harmful substances
 - moisture-resistant
 - odorless
 - low emission
 - Burning rate (DIN EN ISO 13501): B-s2, d0
 - Thickness: 25 mm
 - Dimensions: max 150cm x 200cm
 - Gammage: 4.000 g/m²



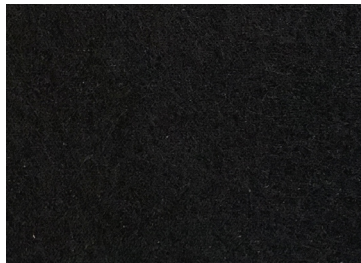
A BRAND OF RECYTEX

PURE FLEECE

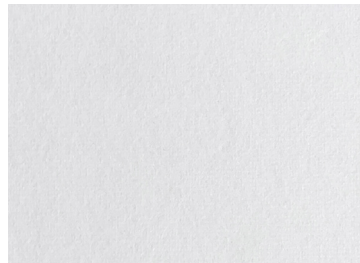
FARBEN / COLORS



Anthracite



Black



White



Light grey



Grey

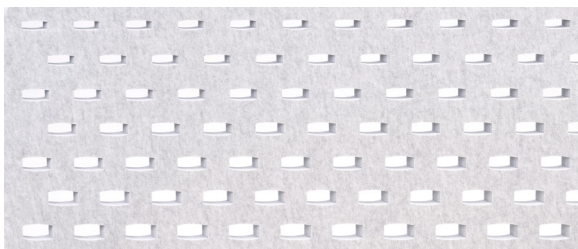
 silent.office.wall

A BRAND OF RECYTEX

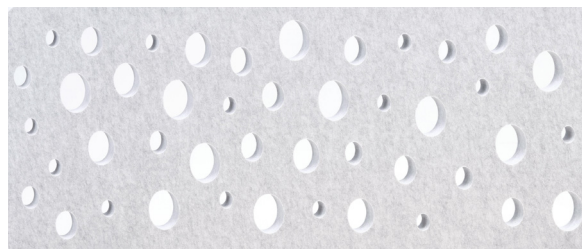
C U T O U T S

Für die SILENT LINE PURE und SILENT DIVIDER PURE Produkte werden mit einem Cutter vier verschiedene Muster in das Material geschnitten. Auf diese Weise lassen sich Stellwände, Tischaufsätze und Raumtrenner gestalten und lockern den Raum auf. Standardmäßig bieten wir vier CUTOUTS an, die in das PURE FLEECE eingebracht werden können. Exemplarisch sind die CUTOUTS in einer grauen PURE FLEECE Oberfläche dargestellt.

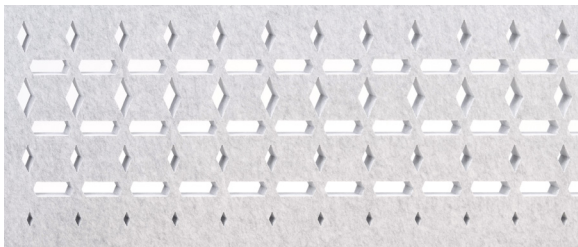
For the SILENT LINE PURE and SILENT DIVIDER PURE products, four different patterns are cut into the material with a cutter. In this way, partition walls, desk shields and room dividers can be designed and loosen up the room. We offer four CUTOUTS as standard, which can be inserted into the PURE FLEECE. The CUTOUTS are shown in a grey PURE FLEECE surface as an example.



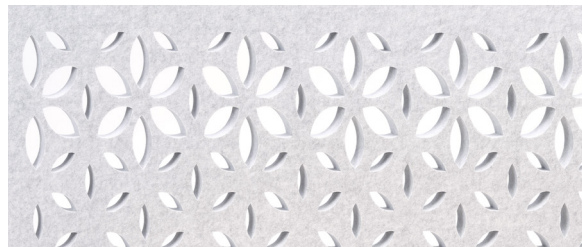
Brick



Dots



Matrix



Flowers

BLAZER LITE

D A T E N B L A T T / D A T A S H E E T

ALLGEMEINE PRODUKTINFORMATIONEN / GENERAL PRODUCT INFORMATION

Blazer ist ein klassischer Bezugsstoff aus reiner Schurwolle mit einer filzähnlichen Textur. Für das Gewebe wird hochwertige neuseeländische Schurwolle verwendet, die aus einer verantwortungsvollen Tierhaltung stammt und Rohmaterialien höchster Qualität hervorbringt.

Blazer is a classic upholstery fabric made from pure new wool with a felt-like texture. The fabric uses high quality New Zealand virgin wool, sourced from a responsible livestock farm, producing the highest quality raw materials.



A B R A N D O F R E C Y T E X

BLAZER LITE

TECHNISCHE DATEN / TECHNICAL DATA

ZUSAMMENSETZUNG:

- 100% Schurwolle
- Nicht schwermetallhaltige Farbstoffe

FEUERSICHERUNG

- EN 13501-1 Adhered Class C, s1, d0

LICHTECHTHEIT

- 5 (ISO 105 - B02)

REINIGUNG

- Regelmässig absaugen.
Professionelle Trockenreinigung.
Alternativ dazu mit einem feuchten
Tuch abwischen.

COMPOSITION:

- 100% Virgin Wool
- Non metallic dyestuffs

FLAMMABILITY:

- EN 13501-1 Adhered Class C, s1, d0

LIGHT FASTNESS:

- 5 (ISO 105 - B02)

CLEANING:

- Vacuum regularly. Professionally
dry clean or wipe clean with a damp cloth.



A BRAND OF RECYTEX

BLAZER LITE

FARBEN / COLORS



Daydream LTH46



Love LTH47



Bliss LTH48



Angel LTH49



Hope LTH50



Graceful LTH51



Tender LTH53



Aspire LTH52



Praise LTH54



Buddah LTH56



Happy LTH55



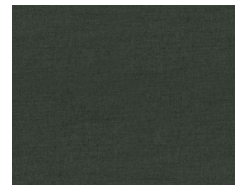
Verity LTH57



Devoted LTH58



Worship LTH59



Shelter LTH60



Pillow LTH43



Harmony LTH63



True LTH61



Dainty LTH64



Retreat LTH39



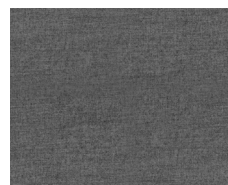
Balance LTH41



Pastel LTH65



Faith LTH68



Cuddle LTH62



Wish LTH67



Pamper LTH66



Solace LTH70



Hush LTH42



Mood LTH44



Haven LTH40



Freedom LTH69



silent.office.wall

A BRAND OF RECYTEX

LUCIA CS

D A T E N B L A T T / D A T A S H E E T

ALLGEMEINE PRODUKTINFORMATIONEN / GENERAL PRODUCT INFORMATION

Lucia CS, der neue Trennwandstoff aus 100% Trevira CS ist die schwerentflammbare Version des bekannten Stoffes Lucia. Die Farbpalette aus altbekannten und neuen Farben ist gut mit anderen CS Gewebe kombinierbar. Lucia CS kann Branchenübergreifend eingesetzt werden, ob im Einrichtungsbereich oder im Innenraum für öffentliche Verkehrsmittel.

Lucia CS, the new partition fabric made of 100% Trevira CS is the flame retardant version of the well-known Lucia fabric. The color palette of familiar and new colors can be easily combined with other CS fabrics. Lucia CS can be used across all sectors, whether in the furnishing sector or in interiors for public transport.



A B R A N D O F R E C Y T E X

LUCIA CS

TECHNISCHE DATEN / TECHNICAL DATA

ZUSAMMENSETZUNG:

- 100% Trevira CS®
Schwerentflammbares Polyester
- Nicht schwermetallhaltige Farbstoffe

UMWELTFREUNDLICH:

- Nach Zertifikat OEKO-TEX® Standard 100

FEUERSICHERUNG:

- DIN 4102 B1

LICHTECHTHEIT:

- 6 (ISO 105 - B02)

REINIGUNG:

- Regelmässig staubsaugen.
Dazu mit einem feuchten Tuch abwischen,
oder mit einem speziellen Polsterschaum
behandeln.

COMPOSITION:

- 100% Trevira CS® Flame Retardant Polyester
- Non metallic dyestuffs

ENVIRONMENT:

- Certified to OEKO-TEX® Standard 100

FLAMMABILITY:

- DIN 4102 B1

LIGHT FASTNESS:

- 6 (ISO 105 - B02)

CLEANING:

- Vacuum regularly. Wipe clean with a
damp cloth or shampoo using proprietary
upholstery shampoo.



A BRAND OF RECYTEX

LUCIA CS

FARBEN / COLORS



Varadero LC434



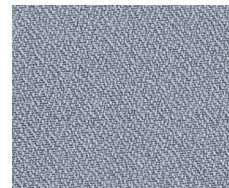
Adobo LC165



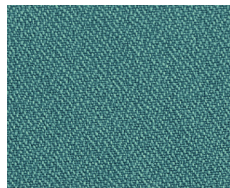
Aruba LC108



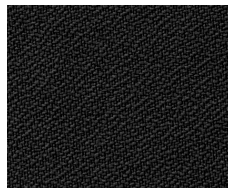
Medan LC422



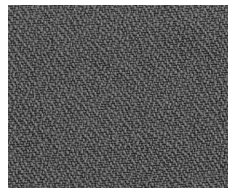
Rum LC173



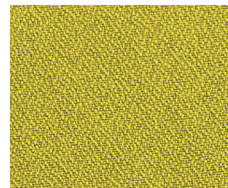
Depok LC421



Havana LC009



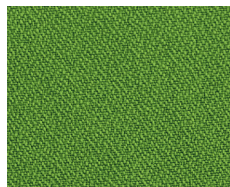
Slip LC094



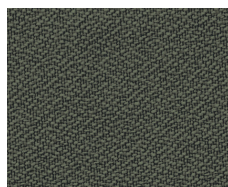
Kota LC415



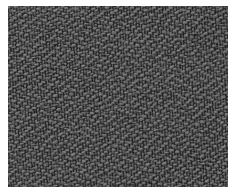
Roques LC433



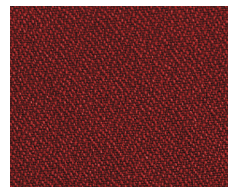
Tenom LC419



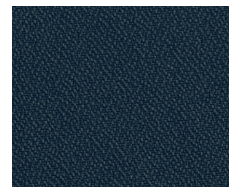
Revive LC182



Blizzard LC081



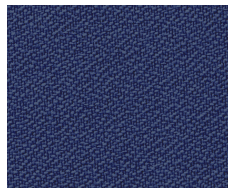
Panama LC079



Costa LC026



Negril LC175



Makili LC424



A BRAND OF RECYTEX

AKUSTIK WERTE / ACOUSTIC DATA

SILENT DIVIDER PURE



Meßaufbau (tested configuration):

- 4 Elemente à 2,00m x 1,00m

- 4 elements à 2,00m x 1,00m

- Dicke | Flächengewicht des Absorbers: 25mm | 4.000 gr./m²- 1-schichtiger Aufbau

- thickness | weight of the absorber: 25mm | 4.000 gr./m²- single layer construction

Testfläche

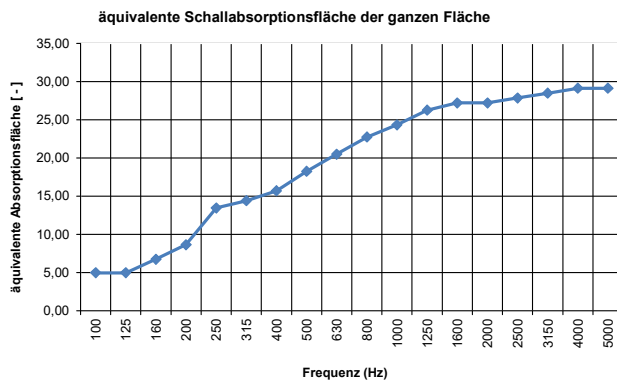
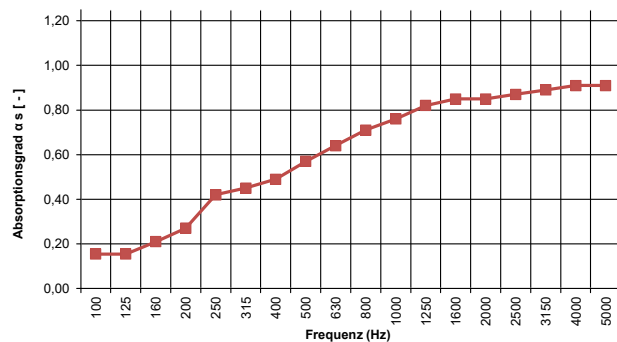
tested surface

16

m²

Frequenz [Terz]	Alpha s	äquivalente Absorptionsfläche [m ²] der gesamten Fläche
100	0,16	4,96
125	0,16	4,96
160	0,21	6,72
200	0,27	8,64
250	0,42	13,44
315	0,45	14,40
400	0,49	15,68
500	0,57	18,24
630	0,64	20,48
800	0,71	22,72
1000	0,76	24,32
1250	0,82	26,24
1600	0,85	27,20
2000	0,85	27,20
2500	0,87	27,84
3150	0,89	28,48
4000	0,91	29,12
5000	0,91	29,12

Frequenz [Oktave]	Alpha p
125	0,15
250	0,40
500	0,55
1000	0,75
2000	0,85
4000	0,90



NRC = 0,65
SAA = 0,64
 α_w = 0,60 (H)

Schallabsorberklasse C

Prüfer Akustikbüro Oldenburg
Hallraum ITAP GmbH
Hallraumvolumen 200 m³

- stabiles, selbsttragendes Akustikvlies

- rigid and self-supporting acoustic fleece

DIN EN ISO 354, DIN EN ISO 11654, ASTM C 423

Die angegebenen Informationen stellen Richtwerte dar und können je nach Anwendung variieren. Prüfen Sie deshalb unser Produkt auf Ihren konkreten Anwendungszweck.

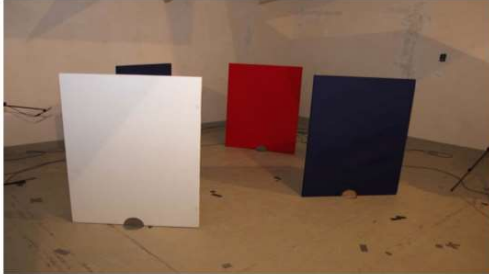
Änderungen im Rahmen der Produktoptimierung behalten wir uns vor. Stand 02.03.2017 Eng.

 silent.office.wall

A BRAND OF RECYTEX

AKUSTIK WERTE / ACOUSTIC DATA

SILENT DIVIDER COVER



Meßaufbau (tested configuration):

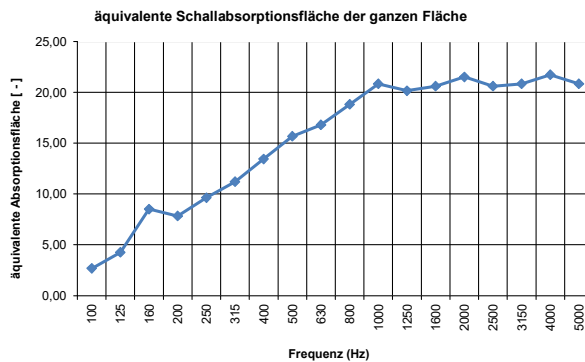
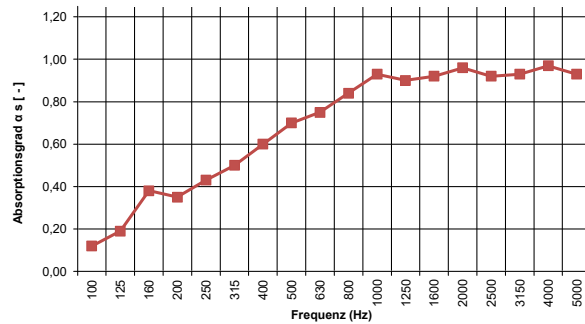
- 4 Stellwandelemente à 1,40m x 1,00m frei im Hallraum stehend
- 4 elements @ 1,40m x 1,00m randomly standing in the hall-chamber

- 1 x M400285/40 mit Camira Lucia bezogen
- 2 x M400285/40 upholstered with Camira Lucia

Testfläche 11,2 m²
tested surface

Frequenz [Terz]	Alpha s	äquivalente Absorptionsfläche [m ²] der gesamten Fläche
100	0,12	2,69
125	0,19	4,26
160	0,38	8,51
200	0,35	7,84
250	0,43	9,63
315	0,50	11,20
400	0,60	13,44
500	0,70	15,68
630	0,75	16,80
800	0,84	18,82
1000	0,93	20,83
1250	0,90	20,16
1600	0,92	20,61
2000	0,96	21,50
2500	0,92	20,61
3150	0,93	20,83
4000	0,97	21,73
5000	0,93	20,83

Frequenz [Oktave]	Alpha p
125	0,25
250	0,45
500	0,70
1000	0,90
2000	0,95
4000	0,95



NRC = 0,75
SAA = 0,73
αW = 0,70 (H)

Schallabsorberklasse C

Prüfer **Akustikbüro Oldenburg**
Hallraum **ITAP GmbH**
Hallraumvolumen **200 m²**

- Spannstoff Camira Lucia bezogen DIN EN 13501 - B-s1-d2

- upholstery fabric Camira Lucia un-adhered DIN EN 13501 - B- s1-d2

Die angegebenen Informationen stellen Richtwerte dar und können je nach Anwendung variieren. Prüfen Sie deshalb unser Produkt auf Ihren konkreten Anwendungszweck.
Änderungen im Rahmen der Produktoptimierung behalten wir uns vor. Stand 02.03.2017 Eng.

 **silent.office.wall**

A BRAND OF RECYTEX



RECYTEX

GMBH & CO. KG

Heiligenstr. 75, 41751 Viersen
Fon: +49 (0) 2162-9583-30 • Fax: +49 (0) 2162-9583-48
info@silentofficewall.de • www.silentofficewall.de



silent.office.wall

A BRAND OF RECYTEX
