

---

# ACOUSTIC SOLUTIONS

BY SILENT OFFICE WALL



## SILENT WALL DESIGN

WALL SOLUTIONS

 [silent.office.wall](https://silent.office.wall)

A BRAND OF RECYTEX

---

---

# SILENT WALL DESIGN

D A T E N B L A T T / D A T A S H E E T

## ALLGEMEINE PRODUKTINFORMATIONEN / GENERAL PRODUCT INFORMATION

Bei den SILENT WALL DESIGN Produkten von silent.office.wall handelt es sich um Akustikabsorber für die Wand. Unser in zwölf attraktiven Farben verfügbares LITE FLEECE wird mit einem unserer fünf interessanten DESIGN V-CUTS versehen und bildet die Sichtseite. Die SILENT WALL DESIGN Produkte werden üblicherweise großformatig eingesetzt, wobei sich durch die DESIGN V-CUTS vielfältige Gestaltungsmöglichkeiten ergeben.

*The SILENT WALL DESIGN products from silent.office.wall are acoustic absorbers for the wall. Our LITE FLEECE, available in twelve attractive colors, is covered with one of our five interesting DESIGN V-CUTS and forms the visible side. The SILENT WALL DESIGN products are usually used in large formats, with the DESIGN V-CUTS offering a wide range of design options.*



A B R A N D O F R E C Y T E X

# SILENT WALL DESIGN

## TECHNISCHE DATEN / TECHNICAL DATA

### RAHMENLOS

#### ABMESSUNGEN (BXL):

- 120cm x 240cm  
(max. Abmessung eines Panels, erweiterbar)

#### ABSORBER:

- Aufbaustärke: 9mm
- 1-schichtiger Aufbau
- 100% PES-Fasern, bis zu 60% Recyclatfasern
- OEKO-TEX Standard 100 (Produktklasse 1)
- schwer entflammbar gemäß DIN EN 13501-1; B-S2, d0

#### OBERFLÄCHEN:

- LITE FLEECE mit DESIGN V-CUTS

#### BEFESTIGUNG:

- Kleber

### FRAMELESS

#### DIMENSIONS (WXL):

- 120cm x 240cm  
(max. dimension of a panel, expandable)

#### ABSORBER:

- Thickness: 9mm
- 1-layer structure
- 100% PES fibers, up to 60% recycat fibers
- OEKO-TEX Standard 100 (Product Class 1)
- flame retardant according to DIN EN 13501-1; B-S2, d0

#### SURFACES:

- LITE FLEECE with DESIGN V-CUTS

#### MOUNTING:

- glue



A BRAND OF RECYTEX

---

# SILENT WALL DESIGN

ANLAGEN / ATTACHMENTS

- **LITE FLEECE Datenblatt** / *Data sheet*
- **DESIGN V-CUTS**
- **AKUSTIK WERTE** / *Acoustic data*
  - **LITE FLEECE, auf dem Boden liegend**



A BRAND OF RECYTEX

---

# L I T E F L E E C E

D A T E N B L A T T / D A T A S H E E T

## ALLGEMEINE PRODUKTINFORMATIONEN / GENERAL PRODUCT INFORMATION

Bei dem LITE FLEECE Produkt von Recytex handelt es sich um ein hochwertiges, durchgefärbtes Akustikvlies, das in zwölf attraktiven Farben verfügbar ist und sich für eine Vielzahl von Anwendungen eignet. So kann es als Einsatz in Akustikbildern und Deckensegeln der PRO wie auch im Raumtrennsystem SILENT LINE XPLUS verwendet werden. Auch unser BASS XTRACTOR Design Objekt ist aus diesem Material hergestellt. Besonders gut eignet sich das LITE FLEECE für großflächige Wandverkleidungen wie z.B. unsere SILENT WALL DESIGN. Natürlich kann es auch als Plattenmaterial von uns bezogen werden. Unser LITE FLEECE besteht zu 100% aus PES-Fasern, wobei es sehr nachhaltig ist, da es einen Recyclinganteil bis zu 60% enthält. Neben seinen guten akustischen Eigenschaften ist es zudem frei von Schadstoffen, REACH-konform, geruchsneutral und schwer entflammbar.

The LITE FLEECE product from Recytex is a dyed-through acoustic fleece that is available in attractive colors and is suitable for a wide range of applications. For example, it can be used as an insert in our PRO acoustic wall panels and ceiling islands, as well as in the SILENT LINE XPLUS room divider system. Our BASS XTRACTOR design object is also made of this material. LITE FLEECE is particularly suitable for large-area wall coverings such as our SILENT WALL DESIGN. Our LITE FLEECE is made of 100% PES fibers, and it is very sustainable because it contains a recycled content up to 60%. In addition to its good acoustic properties, it is also free of harmful substances, REACH compliant, odorless and flame retardant.



A B R A N D O F R E C Y T E X

---

# L I T E F L E E C E

## T E C H N I S C H E D A T E N / T E C H N I C A L D A T A

- **100% PES Fasern**
  - **bis zu 60% Recyclatfasern**
  - **OEKO-TEX 100 zertifiziert**
  - **REACH-konform**
  - **Frei von Schadstoffen**
  - **Geruchsneutral**
  - **Schwer entflammbar (DIN EN ISO 13501)**
  - **Dicke: 9 mm**
  - **Abmessung: 120cm x 240 cm**
  - **Grammatur: 2.000 g/m<sup>2</sup>**
- *100% PES fibers*
  - *up to 60% recycat fibers*
  - *OEKO-TEX 100 certified*
  - *REACH compliant*
  - *Free of harmful substances*
  - *Odorless*
  - *Flame retardant (DIN EN ISO 13501)*
  - *Thickness: 9 mm*
  - *Dimensions: 120cm x 240 cm*
  - *Grammage: 2.000 g/m<sup>2</sup>*



A B R A N D O F R E C Y T E X

---

# LITE FLEECE

FARBEN / COLORS



Camel



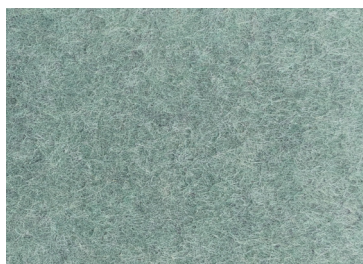
Sand



Light blue



Denim



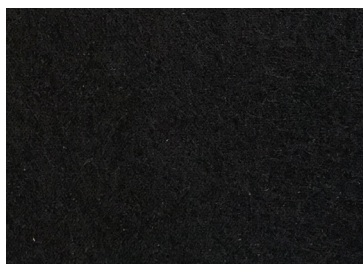
Eucalyptus



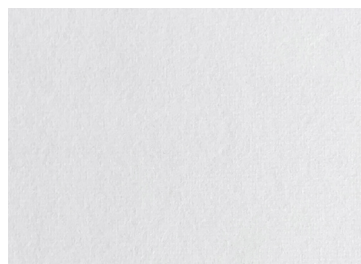
Green



Coral red



Black



White



Anthracite



Light grey



Grey

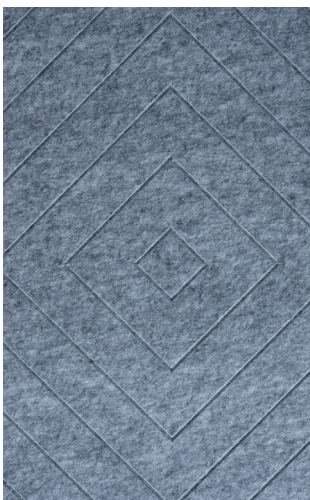
 **silent.office.wall**

A BRAND OF RECYTEX

# DESIGN V - CUTS

Für die PRO DESIGN und PRO DESIGN PLUS sowie PURE DESIGN und PURE DESIGN PLUS Produkte werden mit angewinkelttem Messer Muster einige Millimeter in das Material geschnitten. Dieser sogenannte V-CUT lässt eine reliefartige Struktur entstehen. Insbesondere große Flächen lassen sich so interessant gestalten. Standardmäßig bieten wir fünf DESIGN V-CUTS an, die in alle LITE und PURE FLEECE sowie mit SONUS kaschierten Oberflächen eingebracht werden können. Exemplarisch sind die DESIGN V-CUTS in einer grauen PURE FLEECE Oberfläche dargestellt.

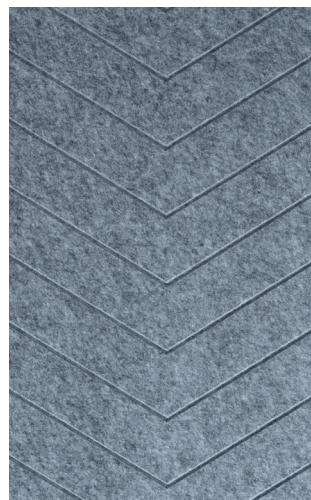
*For PRO DESIGN and PRO DESIGN PLUS as well as PURE DESIGN and PURE DESIGN PLUS products patterns are cut a few millimetres into the material with an angled knife. This so-called V-CUT creates a relief-like structure. Especially large surfaces can be designed in an interesting way. We offer five DESIGN V-CUTS as standard, which can be applied to all LITE and PURE FLEECE as well as SONUS laminated surfaces. The DESIGN V-CUTS in a grey PURE FLEECE surface are shown as an example.*



Rhombus



Diamond



Diagonal



String



# AKUSTIK WERTE / ACOUSTIC DATA

## LITE FLEECE, im Hallraum bündig auf dem Boden liegend



### Meßaufbau (tested configuration):

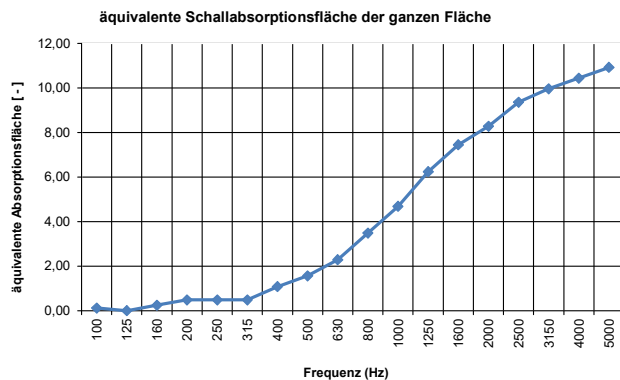
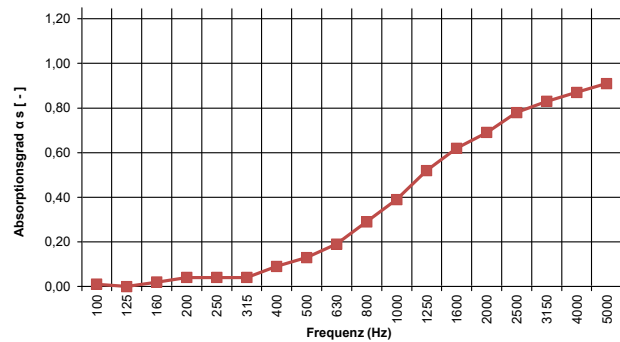
- 4 Elemente á 1,22m x 2,44m
- 4 elements á 1,22m x 2,44m

- Dicke des Absorbers: 10mm
- Thickness of the absorber: 10mm

Testfläche  
tested surface 12 m<sup>2</sup>

| Frequenz [Terz] | Alpha s | äquivalente Absorptionsfläche [m <sup>2</sup> ] der gesamten Fläche |
|-----------------|---------|---|
| 100             | 0,01    | 0,12  |
| 125             | 0,00    | 0,00  |
| 160             | 0,02    | 0,24  |
| 200             | 0,04    | 0,48  |
| 250             | 0,04    | 0,48  |
| 315             | 0,04    | 0,48  |
| 400             | 0,09    | 1,08  |
| 500             | 0,13    | 1,56  |
| 630             | 0,19    | 2,28  |
| 800             | 0,29    | 3,48  |
| 1000            | 0,39    | 4,68  |
| 1250            | 0,52    | 6,24  |
| 1600            | 0,62    | 7,44  |
| 2000            | 0,69    | 8,28  |
| 2500            | 0,78    | 9,36  |
| 3150            | 0,83    | 9,96  |
| 4000            | 0,87    | 10,44   |
| 5000            | 0,91    | 10,92   |

| Frequenz [Oktave] | Alpha p |
|-------------------|---------|
| 125               | 0,00    |
| 250               | 0,05    |
| 500               | 0,15    |
| 1000              | 0,40    |
| 2000              | 0,70    |
| 4000              | 0,85    |



NRC = 0,30  
SAA = 0,32  
alpha\_w = 0,25 (H)

**Schallabsorberklasse E**

Prüfer Akustikbüro Oldenburg  
Hallraum A.R.L. GmbH  
Hallraumvolumen 207 m<sup>3</sup>

- formstabiles Akustikvlies

- rigid acoustic fleece

DIN EN ISO 354, DIN EN ISO 11654, ASTM C 423

Die angegebenen Informationen stellen Richtwerte dar und können je nach Anwendung variieren. Prüfen Sie deshalb unser Produkt auf Ihren konkreten Anwendungszweck. Änderungen im Rahmen der Produktoptimierung behalten wir uns vor. Stand Sep. 2022/S.H.

 **silent.office.wall**

A BRAND OF RECYTEX

---

**RECYTEX**  
GMBH & CO. KG

Heiligenstr. 75, 41751 Viersen  
Fon: +49 (0) 2162-9583-30 • Fax: +49 (0) 2162-9583-48  
info@silentofficewall.de • www.silentofficewall.de

 **silent.office.wall**

A BRAND OF RECYTEX

---