
ACOUSTIC SOLUTIONS

BY SILENT OFFICE WALL



ACOUSTIC KNIT

WALL & CEILING SOLUTIONS

 silent.office.wall

A BRAND OF RECYTEX

ACOUSTIC KNIT

D A T E N B L A T T / D A T A S H E E T

ALLGEMEINE PRODUKTINFORMATIONEN / GENERAL PRODUCT INFORMATION

Mit einem ACOUSTIC KNIT WALL PANEL oder ACOUSTIC KNIT CEILING ISLAND werten Sie Ihre Büroräume mit einem individuellen Akustikbild auf, akustisch und optisch. Das ACOUSTIC KNIT von silent.office.wall ist rahmenlos mit einem farbigen 3D Stoff bespannt. Dieser kann durch die Kombination von sechs Garnfarben und fünf Mustern nach Ihren Wünschen gestaltet werden. Hierbei können vier Standardgrößen gewählt werden.

With an ACOUSTIC KNIT WALL PANEL or ACOUSTIC KNIT CEILING ISLAND, you can enhance your office space with an individual acoustic product, both acoustically and visually. The ACOUSTIC KNIT from silent.office.wall is frameless and covered with a colored 3D fabric. This can be designed according to your wishes by combining six yarn colors and five patterns. Four standard sizes can be selected.



A B R A N D O F R E C Y T E X

A K U S T I K K N I T

D E S I G N S + F A R B E N / D E S I G N S + C O L O R S

Das ACOUSTIC KNIT Produkt verfügt über eine Auswahl von 6 Farben und 5 Designs.

The ACOUSTIC KNIT product has a choice of 6 colors and 5 designs.



Strokes



Waves



Stripes



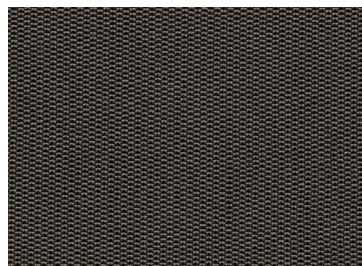
Uni



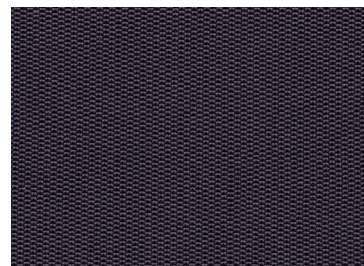
Uni Structured



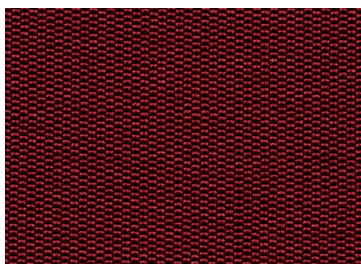
Beige



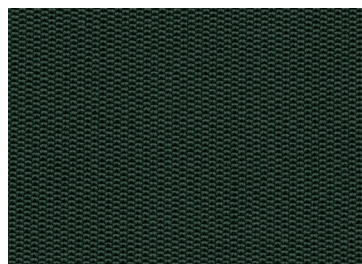
Grey



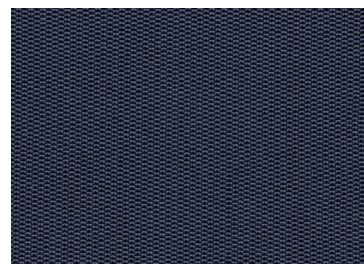
Blackberry



Dark red



Dark green



Sapphire blue

ACOUSTIC KNIT

TECHNISCHE DATEN / TECHNICAL DATA

RAHMENLOS

ABMESSUNGEN (BxL):

- 50cm x 50cm
- 50cm x 100cm
- 50cm x 150cm
- 100cm x 100cm

ABSORBER:

- Aufbaustärke: 40mm
- 2-schichtiger Aufbau
- 100% PES-Fasern, bis zu 30% Recyclatfasern
- OEKO-TEX Standard 100 (Produktklasse 1)
- schwer entflammbar gemäß DIN EN 13501-1; B-S2, d0

OBERFLÄCHE:

- Stoff, 3D-Strick

GESTALTUNGSOPTIONEN:

- Design wählbar: uni, uni structured, strokes, waves, stripes
- Garnfarbe wählbar: grey (8202), beige (8811), dark red (223), blackberry (244), sapphire blue (1200), dark green (5414)

BEFESTIGUNG:

- Magnetsystem zur Befestigung an der Wand
- Befestigungsschiene für Magnete separat erhältlich (120 cm)

FRAMELESS

DIMENSIONS (WXL):

- 50cm x 50cm
- 50cm x 100cm
- 50cm x 150cm
- 100cm x 100cm

ABSORBER:

- Thickness: 40mm
- 2-layer structure
- 100% PES fibers, up to 30% recycat fibers
- OEKO-TEX Standard 100 (Product Class 1)
- flame retardant according to DIN EN 13501-1; B-S2, d0

SURFACES:

- textile, 3D Knit

DESIGN OPTIONS:

- Design selectable: plain, plain structured, strokes, waves, stripes
- Yarn color selectable: grey (8202), beige (8811), dark red (223), blackberry (244), sapphire blue (1200), dark green (5414)

MOUNTING:

- Magnet system for fastening to the wall
- Fixing rail for magnets available separately (120 cm)



silent.office.wall

A BRAND OF RECYTEX

ACOUSTIC KNIT

ANLAGEN / ATTACHMENTS

- **AKUSTIK WERTE** / *Acoustic data*
 - **ACOUSTIC KNIT WALL PANEL**, auf dem Boden liegend,
 - **ACOUSTIC KNIT CEILING ISLAND**, 200mm Abstand



A B R A N D O F R E C Y T E X

AKUSTIK WERTE / ACOUSTIC DATA

ACOUSTIC KNIT WALL PANEL, ohne Abstand auf dem Boden liegend



Meßaufbau (tested configuration):

- 12 Elemente à 1,00m x 1,00m
- 12 elements à 1,00m x 1,00m

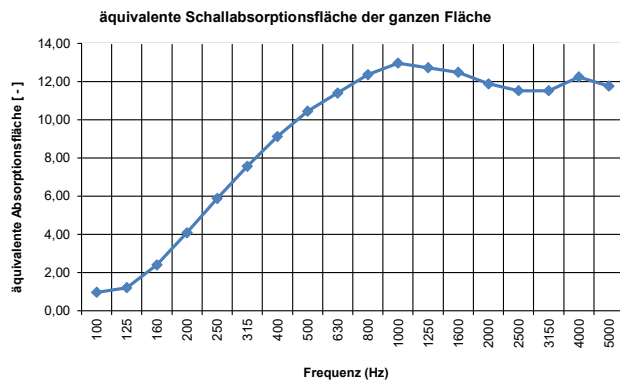
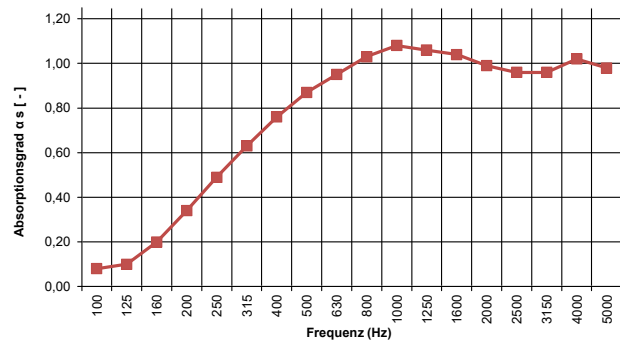
- Dicke des Absorbers : 40mm
- Thickness of the absorber: 40mm

Testfläche
tested surface

12 m²

Frequenz [Terz]	Alpha s	äquivalente Absorptionsfläche [m ²] der gesamten Fläche
100	0,08	0,96
125	0,10	1,20
160	0,20	2,40
200	0,34	4,08
250	0,49	5,88
315	0,63	7,56
400	0,76	9,12
500	0,87	10,44
630	0,95	11,40
800	1,03	12,36
1000	1,08	12,96
1250	1,06	12,72
1600	1,04	12,48
2000	0,99	11,88
2500	0,96	11,52
3150	0,96	11,52
4000	1,02	12,24
5000	0,98	11,76

Frequenz [Oktave]	Alpha p
125	0,15
250	0,50
500	0,85
1000	1,00
2000	1,00
4000	1,00



NRC = 0,85
SAA = 0,85
alpha_w = 0,80

Schallabsorberklasse B

Prüfer Akustikbüro Oldenburg
Hallraum A.R.L. GmbH
Hallraumvolumen 207 m³

- Bezogen mit 3 D Strickbezug STRUCTURE

- Covered with knitted 3 D fabric STRUCTURE

DIN EN ISO 354, DIN EN ISO 11654, ASTM C 423

Die angegebenen Informationen stellen Richtwerte dar und können je nach Anwendung variieren. Prüfen Sie deshalb unser Produkt auf Ihren konkreten Anwendungszweck.

Änderungen im Rahmen der Produktoptimierung behalten wir uns vor. Stand März 2019/S.E.

 silent.office.wall

A BRAND OF RECYTEX

AKUSTIK WERTE / ACOUSTIC DATA

ACOUSTIC KNIT CEILING ISLAND, 200mm Abstand, Seiten offen, beidseitig



Meßaufbau (tested configuration):

- 12 Elemente à 1,00m x 1,00m
- 12 elements à 1,00m x 1,00m

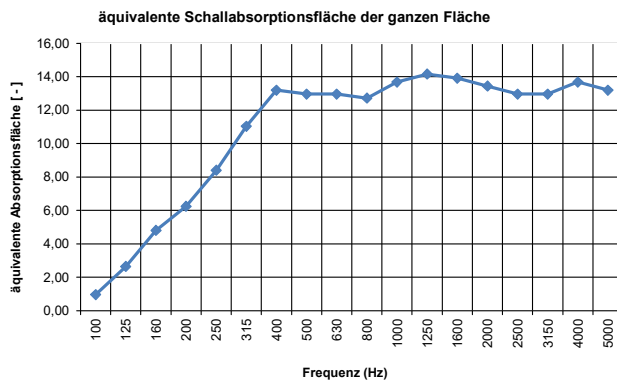
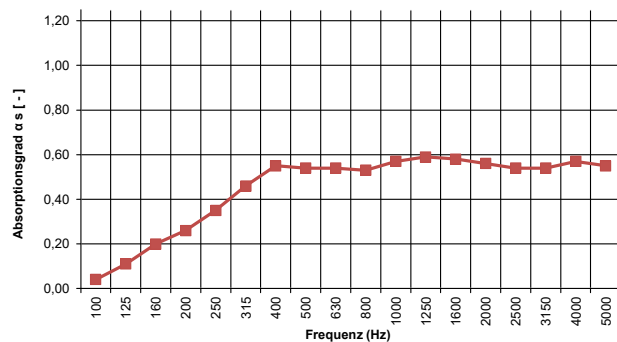
- Dicke des Absorbers : 40mm
- Thickness of the absorber: 40mm

Testfläche
tested surface

24 m²

Frequenz [Terz]	Alpha s	äquivalente Absorptionsfläche [m ²] der gesamten Fläche
100	0,04	0,96
125	0,11	2,64
160	0,20	4,80
200	0,26	6,24
250	0,35	8,40
315	0,46	11,04
400	0,55	13,20
500	0,54	12,96
630	0,54	12,96
800	0,53	12,72
1000	0,57	13,68
1250	0,59	14,16
1600	0,58	13,92
2000	0,56	13,44
2500	0,54	12,96
3150	0,54	12,96
4000	0,57	13,68
5000	0,55	13,20

Frequenz [Oktave]	Alpha p
125	0,10
250	0,35
500	0,55
1000	0,55
2000	0,55
4000	0,55



NRC = 0,50
SAA = 0,51
alpha_w = 0,55

Schallabsorberklasse D

Prüfer Akustikbüro Oldenburg
Hallraum A.R.L. GmbH
Hallraumvolumen 207 m³

- Bezogen mit 3 D Strickbezug

- Covered with knitted 3 D fabric

DIN EN ISO 354, DIN EN ISO 11654, ASTM C 423

Die angegebenen Informationen stellen Richtwerte dar und können je nach Anwendung variieren. Prüfen Sie deshalb unser Produkt auf Ihren konkreten Anwendungszweck.

Änderungen im Rahmen der Produktoptimierung behalten wir uns vor. Stand März 2019/S.E.

 silent.office.wall

A BRAND OF RECYTEX

RECYTEX
GMBH & CO. KG

Heiligenstr. 75, 41751 Viersen
Fon: +49 (0) 2162-9583-30 • Fax: +49 (0) 2162-9583-48
info@silentofficewall.de • www.silentofficewall.de



silent.office.wall

A BRAND OF RECYTEX
