
ACOUSTIC SOLUTIONS

BY SILENT OFFICE WALL



PRO COVER EASY TO CLEAN

WALL & CEILING SOLUTIONS

 silent.office.wall

A BRAND OF RECYTEX

PRO COVER EASY TO CLEAN

DATENBLATT / DATA SHEET

ALLGEMEINE PRODUKTINFORMATIONEN / GENERAL PRODUCT INFORMATION

PRO COVER EASY TO CLEAN ist unsere neue Produktlinie der Marke silent.office.wall, inspiriert von dem Gedanken Hygiene und Akustik in ein Produkt zu vereinen. Gesundheit spielt eine zentrale Bedeutung für unseren Alltag in der heutigen Zeit, deshalb entwickelten wir ein perforiertes beschichtetes Gewebe, das im Verbund den mit unseren Akustikvliesen Anforderungen des medizinischen Sektors entspricht, sowohl für den Einsatz als Deckensegel und Wandpaneel als auch für Stellwände und Schreibtischaufsätze. Das PRO COVER EASY TO CLEAN ist für 30 der gängigsten Desinfektionsmittel getestet und somit schnell und sicher zu reinigen, ohne die Oberfläche zu beschädigen.

PRO COVER EASY TO CLEAN is our new product line of the silent.office.wall brand, inspired by the idea of combining hygiene and acoustics in one product. Health plays a central role in our everyday lives these days, which is why we developed a perforated coated fabric that meets in combination with our acoustic fleece materials the requirements of the medical sector, both for use as a ceiling island and wall panel as well as for partition walls and desk tops. The PRO COVER EASY TO CLEAN is tested for 30 of the most common disinfectants and can therefore be cleaned quickly and safely without damaging the surface.



A BRAND OF RECYTEX

PRO COVER EASY TO CLEAN

TECHNISCHE DATEN / TECHNICAL DATA

RAHMENLOS

ABMESSUNGEN (BXL):

Standardmaße:

- 60cm x 60cm
- 60cm x 120cm
- 60cm x 180cm
- 60cm x 200cm
- 60cm x 240cm
- 120cm x 120cm
- 120cm x 200cm
- 120cm x 240cm (max. Abmessung)

ABSORBER:

- Aufbaustärke: 40mm
- 2-schichtiger Aufbau
- 100% PES-Fasern, bis zu 30% Recyclatfasern
- OEKO-TEX Standard 100 (Produktklasse 1)
- schwer entflammbar gemäß DIN EN 13501-1; B-S2, d0

OBERFLÄCHE:

- PVC-Beschichtung ca. 83 %
- Polyester/Baumwolle-Jersey ca. 17 %

FEUERBESTÄNDIGKEIT:

- Hochflammpfest nach DIN 4102 (B1)

FRAMELESS

DIMENSIONS (WXL):

Standard dimensions:

- 60cm x 60cm
- 60cm x 120cm
- 60cm x 180cm
- 60cm x 200 cm
- 60cm x 240cm
- 120cm x 120cm
- 120cm x 200cm
- 120cm x 240cm (max dimension)

ABSORBER:

- Thickness: 40mm
- 2-layer structure
- 100% PES fibers, up to 30% recyclat fibers
- OEKO-TEX Standard 100 (Product Class 1)
- flame retardant according to DIN EN 13501-1; B-S2, d0

SURFACES:

- PVC-coating approx. 83 %
- Polyester/Cotton-Jersey approx. 17%

FLAMABILITY:

- Highly flame-retardant acc. to DIN 4102 (B1)



A BRAND OF RECYTEX

PRO COVER EASY TO CLEAN

FARBEN / COLORS



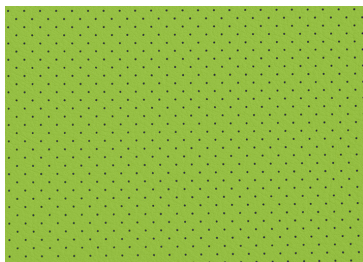
White 50



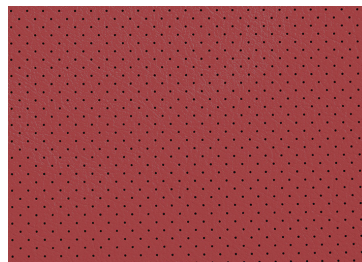
Sisal 51



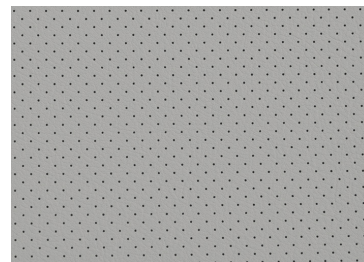
Rosé 55



Mint 58



Amarena 54



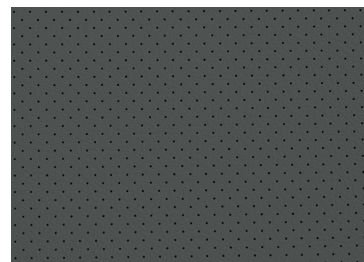
Grey 60



Ice 56



Mid Blue 57



Anthracite 61

 **silent.office.wall**

A BRAND OF RECYTEX

PRO COVER EASY TO CLEAN

ANLAGEN / ATTACHMENTS

- **AKUSTIK WERTE** / *Acoustic Data*
 - **EASY TO CLEAN, ohne Abstand, einseitig**
 - **EASY TO CLEAN, 200mm Abstand, beidseitig**
 - **EASY TO CLEAN, frei im Raum stehend, beidseitig**



A BRAND OF RECYTEX

AKUSTIK WERTE / ACOUSTIC DATA

Easy to Clean, im Hallraum bündig auf dem Boden liegend



Meßaufbau (tested configuration):

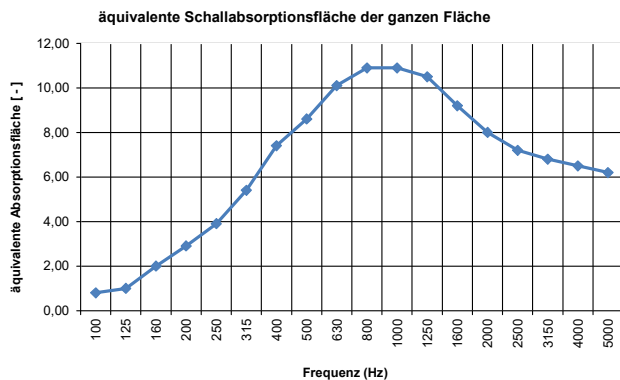
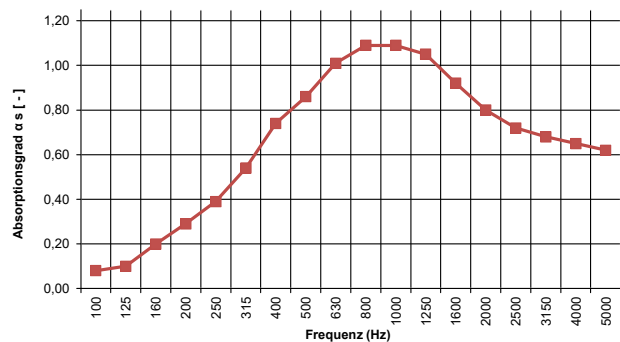
- 5 Elemente à 1,0m x 2,0m
- 5 elements à 1,0m x 2,0m

- Dicke des Absorbers: 40mm, 3-Schicht Aufbau
- thickness of the absorber: 40mm, 3-layer structure

Testfläche 10 m²
 tested surface

Frequenz [Terz]	Alpha s	äquivalente Absorptionsfläche [m ²] der gesamten Fläche
100	0,08	0,80
125	0,10	1,00
160	0,20	2,00
200	0,29	2,90
250	0,39	3,90
315	0,54	5,40
400	0,74	7,40
500	0,86	8,60
630	1,01	10,10
800	1,09	10,90
1000	1,09	10,90
1250	1,05	10,50
1600	0,92	9,20
2000	0,80	8,00
2500	0,72	7,20
3150	0,68	6,80
4000	0,65	6,50
5000	0,62	6,20

Frequenz [Oktave]	Alpha p
125	0,15
250	0,40
500	0,85
1000	1,00
2000	0,80
4000	0,65



NRC = 0,80
 SAA = 0,79
 α_w = 0,7 (M)

Schallabsorberklasse C

Prüfer Akustikbüro Oldenburg
 Hallraum A.R.L. GmbH
 Hallraumvolumen 207 m³

- Easy to clean Bezug mit Absorbervlies im Rahmen

- Easy to clean surface with absorber fleece in frame

DIN EN ISO 354, DIN EN ISO 11654, ASTM C 423

Die angegebenen Informationen stellen Richtwerte dar und können je nach Anwendung variieren. Prüfen Sie deshalb unser Produkt auf Ihren konkreten Anwendungszweck. Änderungen im Rahmen der Produktoptimierung behalten wir uns vor. Stand Sep. 2022/S.H.



A BRAND OF RECYTEX

AKUSTIK WERTE / ACOUSTIC DATA

Easy to clean, im Hallraum 200mm Abstand, Seiten offen, 2-seitige Bezugsfläche



Meßaufbau (tested configuration):

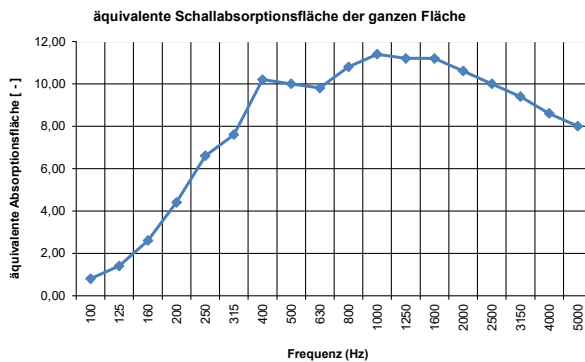
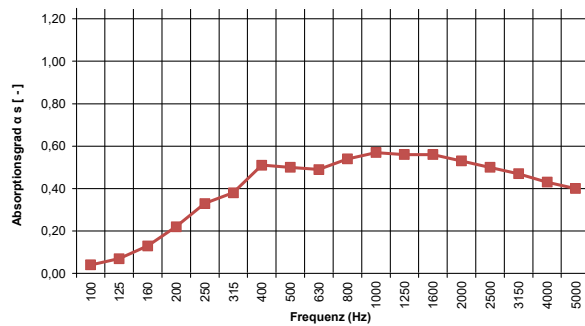
- 5 Elemente á 1,0m x 2,0m
- 5 elements á 1,0m x 2,0m

- Dicke des Absorbents 40mm, 3-Schicht-Aufbau
- thickness of the absorber: 40mm, 3-layer structure

Testfläche 20 m²
tested surface

Frequenz [Terz]	Alpha s	äquivalente Absorptionsfläche [m²] der gesamten Fläche
100	0,04	0,80
125	0,07	1,40
160	0,13	2,60
200	0,22	4,40
250	0,33	6,60
315	0,38	7,60
400	0,51	10,20
500	0,50	10,00
630	0,49	9,80
800	0,54	10,80
1000	0,57	11,40
1250	0,56	11,20
1600	0,56	11,20
2000	0,53	10,60
2500	0,50	10,00
3150	0,47	9,40
4000	0,43	8,60
5000	0,40	8,00

Frequenz [Oktave]	Alpha p
125	0,10
250	0,30
500	0,50
1000	0,55
2000	0,55
4000	0,45



NRC = 0,50
SAA = 0,47
CW = 0,55

Schallabsorberklasse D

Prüfer Akustikbüro Oldenburg
Hallraum A.R.L. GmbH
Hallraumvolumen 207 m²

- Easy to clean Bezug mit Absorbervlies im Rahmen

- Easy to clean surface with absorber fleece in frame

DIN EN ISO 354, DIN EN ISO 11654, ASTM C 423

Die angegebenen Informationen stellen Richtwerte dar und können je nach Anwendung variieren. Prüfen Sie deshalb unser Produkt auf Ihren konkreten Anwendungszweck.

Änderungen im Rahmen der Produktoptimierung behalten wir uns vor. Stand Sep. 2022/S.H.

 **silent.office.wall**

A BRAND OF RECYTEX

AKUSTIK WERTE / ACOUSTIC DATA

Easy to clean, im Hallraum frei stehend, 2-seitige Bezugsfläche



Meßaufbau (tested configuration):

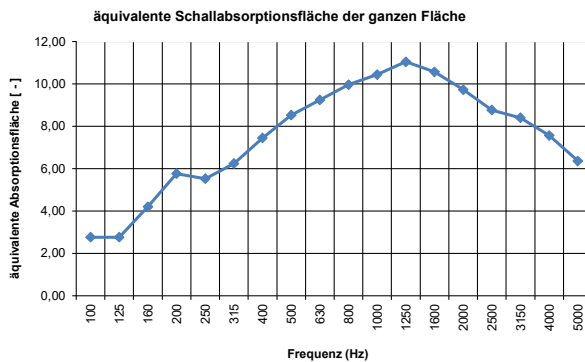
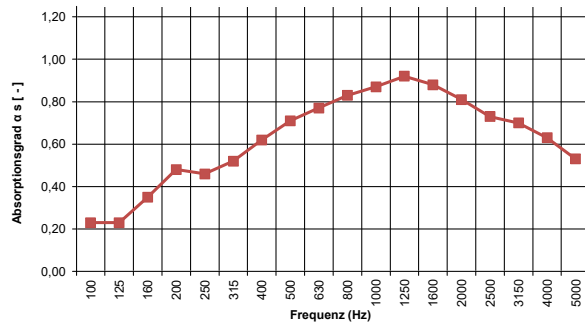
- 3 Elemente á 1,2m x 1,6m
- 5 elements á 1,2m x 1,6m

- Dicke des Absorbents 40mm, 3-Schicht-Aufbau
- thickness of the absorber: 40mm, 3-layer structure

Testfläche **12** **m²**
 tested surface

Frequenz [Terz]	Alpha s	äquivalente Absorptionsfläche [m²] der gesamten Fläche
100	0,23	2,76
125	0,23	2,76
160	0,35	4,20
200	0,48	5,76
250	0,46	5,52
315	0,52	6,24
400	0,62	7,44
500	0,71	8,52
630	0,77	9,24
800	0,83	9,96
1000	0,87	10,44
1250	0,92	11,04
1600	0,88	10,56
2000	0,81	9,72
2500	0,73	8,76
3150	0,70	8,40
4000	0,63	7,56
5000	0,53	6,36

Frequenz [Oktave]	Alpha p
125	0,25
250	0,50
500	0,70
1000	0,85
2000	0,80
4000	0,60



NRC = 0,70
SAA = 0,72
CW = 0,70

Schallabsorberklasse C

Prüfer Akustikbüro Oldenburg
Hallraum A.R.L. GmbH
Hallraumvolumen 207 m³

- Easy to clean Bezug mit Absorbervlies im Stellwandrahmen

- Easy to clean surface with absorber fleece in frame

DIN EN ISO 354, DIN EN ISO 11654, ASTM C 423

Die angegebenen Informationen stellen Richtwerte dar und können je nach Anwendung variieren. Prüfen Sie deshalb unser Produkt auf Ihren konkreten Anwendungszweck. Änderungen im Rahmen der Produktoptimierung behalten wir uns vor. Stand Sep. 2022/S.H.



A BRAND OF RECYTEX

RECYTEX
GMBH & CO. KG

Heiligenstr. 75, 41751 Viersen
Fon: +49 (0) 2162-9583-30 • Fax: +49 (0) 2162-9583-48
info@silentofficewall.de • www.silentofficewall.de

 **silent.office.wall**

A BRAND OF RECYTEX
